

Unser Moorprojekt

Die St. Petri-Gemeinde im
Altwarmbüchener Moor

So sieht es im Moor aus: viele Kiefern



So sieht es im Moor aus: Pfeifengras auf Moos



So sieht es im Moor aus: Kalmiablüte



So sieht es im Moor aus: wenige Lichtungen



Im trockenen Moorwald werden Pflanzenreste zersetzt
CO₂ entweicht



Auch unter Feldern und Wiesen sind Moorböden



Technologie zur Speicherung von CO₂: Aus Torfmoos wird Torf und bindet Kohlenstoff



Nasser Torf konserviert Pflanzenreste



So könnte es im Moor aussehen





So könnte
es im
Moor
aussehen

So könnte es im Moor aussehen



Dafür brauchen wir Licht und Wasser



Licht



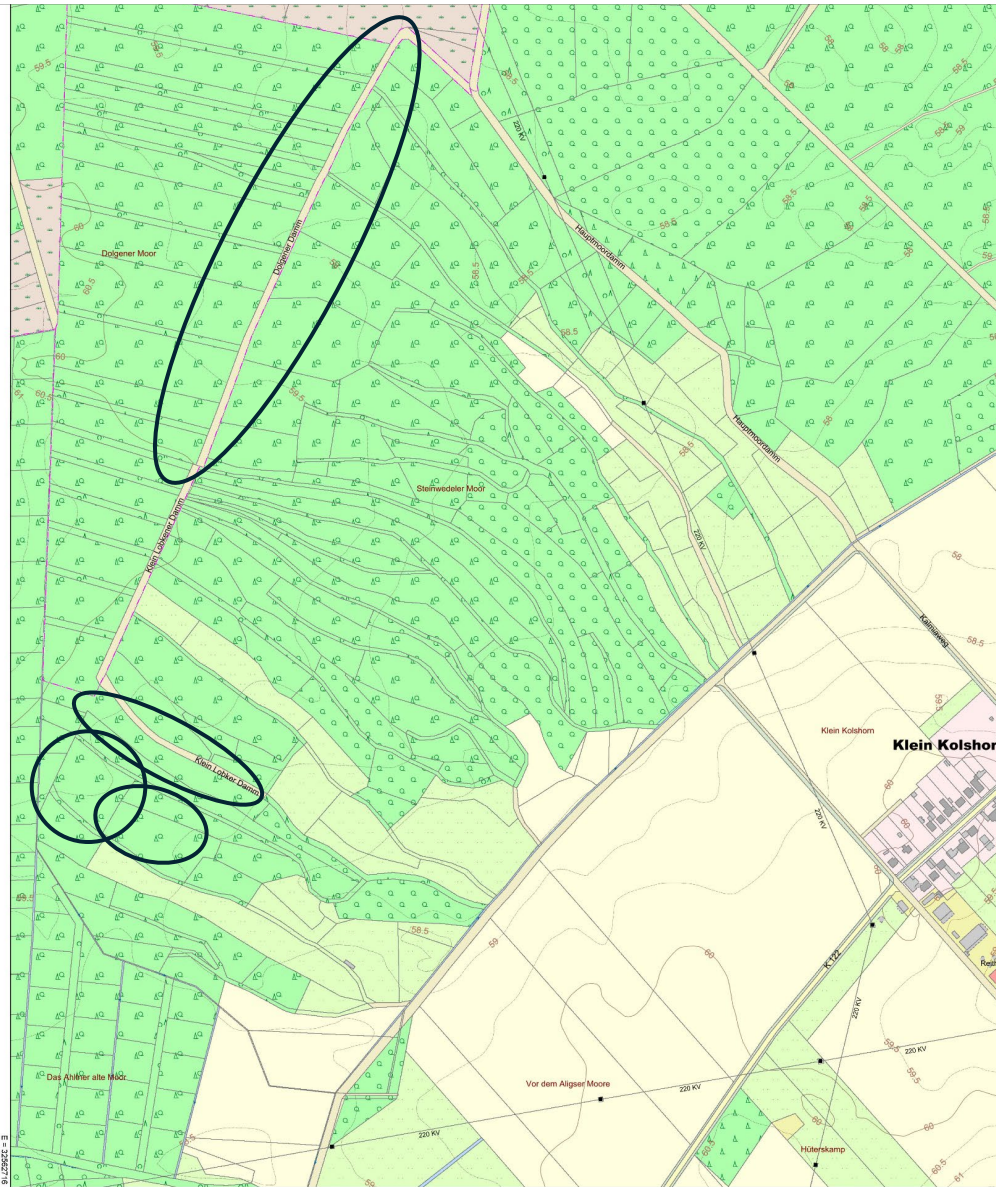
Wasser



Wir fangen auf unserem Grundstück an ...



... und schauen, wie weit wir kommen



Verantwortlich für den Inhalt:

Bereitgestellt durch:

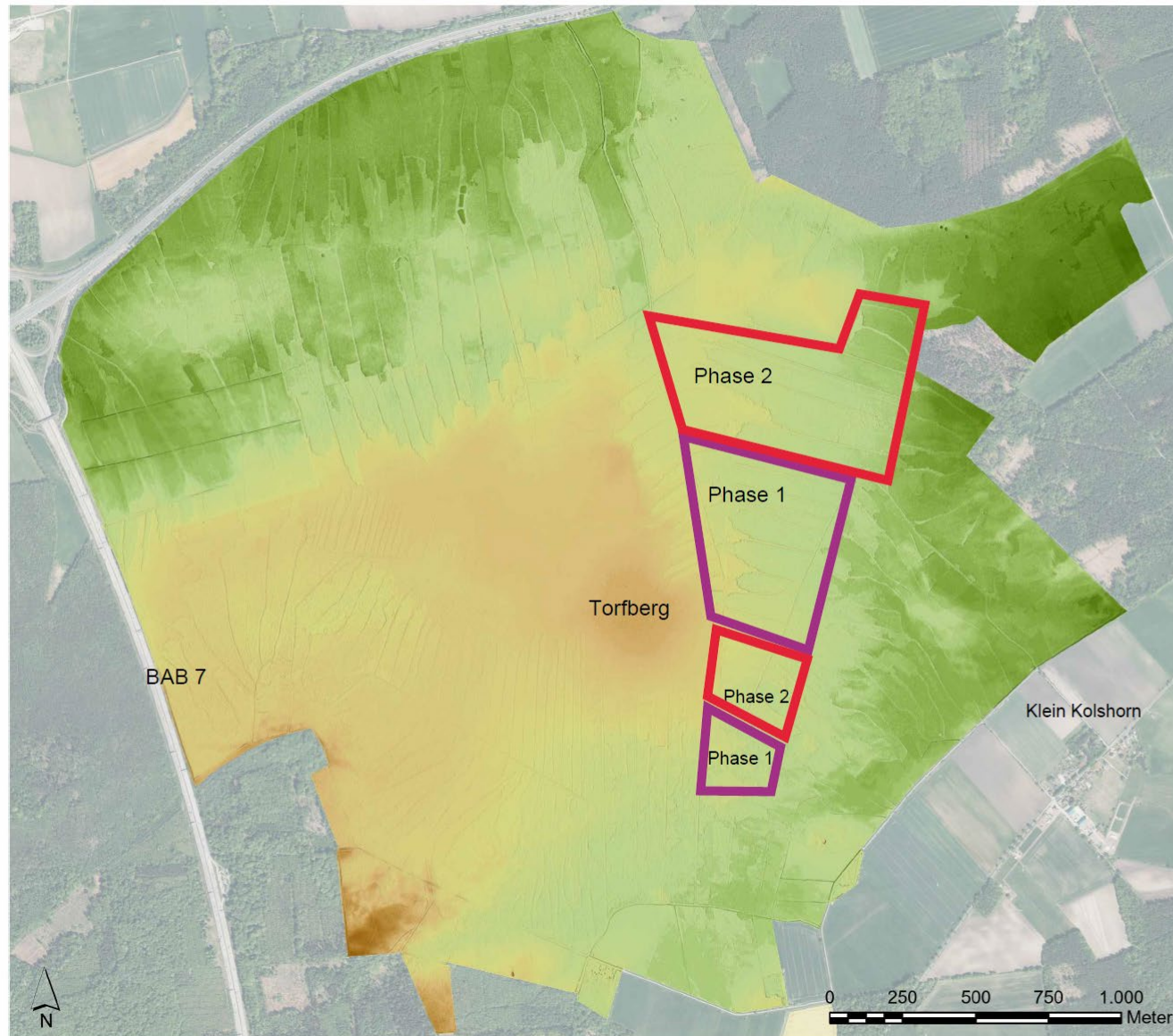
Maßstab 1 : 5000

0 25 50 100 150
Meter

Entlang am Dolgener Damm

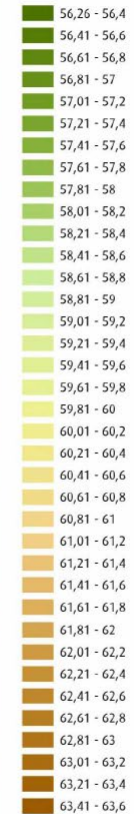


Bis zum Rethmarer Moor



Übersichtskarte vom
Altwarmbüchener Moor
Teilgebiet 3

Höhe in Meter



Kartengrundlage:
Auszug aus den Geobasisdaten des
Landesamtes für Geoinformation
und Landesvermessung Niedersachsen, ©
2023

Stand: 08.02.2024

© Region Hannover

Wir haben schon viel erreicht



Wir haben schon viel erreicht



Vorher



Nachher



Vorher



Nachher



Vorher



Nachher





Es wirkt



Es machen ganz viele Menschen mit



Jüngere Menschen – ältere Menschen



Jüngere Menschen – ältere Menschen



Leute mit Sägen, Leute mit Schaufeln



Leute mit Sägen, Leute mit Schaufeln



Wir haben eine Idee, wie es werden soll



Wie war es früher im Moor?

- Haben Sie vielleicht noch Bilder aus dem letzten Jahrhundert?
- Können Sie Geschichten und Erlebnisse berichten?
- Welche Erinnerungen haben Sie ans Moor?

